

P3

保護者の皆様へ

令和5年11月1日
北谷町立浜川小学校
校長 稲福 正
(公印省略)

制服着用の仕方について

晩秋の候、保護者の皆様には益々ご健勝のこととお喜び申し上げます。

さて、11月になり、朝晩もかなり涼しくなり過ごしやすい季節となりました。気温も下がってきたためか制服のジャケットを着ける児童の姿も多く見るようになってきました。

しかし、これからの厳しい寒さの中での制服着用の仕方についてのご意見もあり、職員内でも検討し、特に冬場の制服着用について一部見直しを行いました。また、最近着用の乱れも気になっています。

そこで、制服の着用について改めて確認したいと思います。

つきましては、下記内容をご覧ください、必要に応じて対応していただきたいと思っております。ご理解とご協力をよろしくお願いいたします。

記

【目的】

- ・制服着用の仕方に乱れが見られるため。
- ・冬場の制服着用についての確認のため。(一部変更あり)

※詳細は裏面の「制服の着用について」をご覧ください。

本件問い合わせ
教頭 高谷 啓祐
TEL 936-4952

制服の着用について

①制服

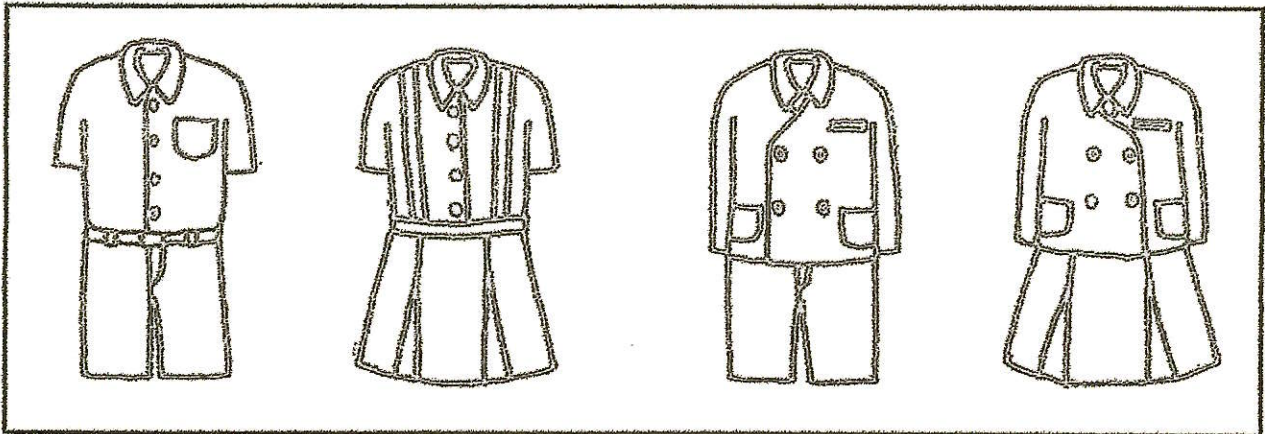
○本校においては、開校当初から嘉手納小学校と同様の制服が採用されている。制服の意義については、これまで幾度か議論されてきたが、PTAの過半数から賛成の意向が示され現在に至っている。その結果を受け、生徒指導部会でもその意義を十分に考慮し運用・指導していく方針である。

【夏服】

白色のシャツ（開襟シャツ・ポロシャツ）
 灰色の半ズボン
 灰色のつり紐付スカート

【冬服】

白色のシャツ（開襟シャツ・ポロシャツ）
 灰色の半ズボン
 灰色のつり紐付スカート
 灰色のジャケット



② 制服の正しい着方

- (ア) シャツはボタンをきちんと留め、ズボン又はスカートの中に入れる。
- (イ) ジャケットを着用する場合は、ボタンをきちんと留める。
- (ウ) 制服（シャツ・ズボン・スカート・ジャケット）のいずれも、裏側に名前を記名する。
- (エ) シャツの内側から肌着を着る場合には目立たない色にする。
- (オ) ジャケットは校内に置かず、毎日持ち帰る。
- (カ) 儀式の時は、靴下の色を白系色にする。

※校内では、制服で過ごす。（ベストを着用する際、教室移動や休み時間にはジャケットをはおる。）

※下着・肌着は、シャツから見えないようにする。

※スカートやズボンから、中にはいているスパッツなどが見えないようにする。

※11月～3月の期間、体調不良時はロングタイツの着用を認める。

（色は黒・白色の無地とする）

※靴下は、膝下までとする。

※校外学習（社会見学・修学旅行・宿泊学習など）の際の服装は、その都度、担任からお便りなどを通して連絡する。

※寒い時期の体育や体調不良時は、安全面からフードなしで運動に適したジャンパー等の着用を許可する。